

**Association reconnue d'utilité publique**, la Croix-Rouge française diffuse des valeurs universelles pour garantir la solidarité humaine. Elle s'engage quotidiennement et sur le territoire à **l'accompagnement de l'ensemble de la population, du plus jeune au plus grand âge**.

*Trois entités pour une cause commune :*

- La **Délégation territoriale** rassemble 300 bénévoles,
- La **Direction territoriale** est composée de 5 pôles, représentant 130 salariés engagés,
- La **Plateforme d'Intervention Régionale** (PIROI) sensibilise et prépare la population aux risques liés aux catastrophes naturelles.

*Des champs d'action diverses et très variés :*

Action sociale, secourisme, urgence sociale, lutte contre les exclusions, personnes âgées et handicapées, la réponse aux situations d'urgence ou encore la prévention santé.

L'ensemble des volontaires de la Croix-Rouge française œuvre aux côtés des pouvoirs publics et des partenaires du département pour l'amélioration des conditions de vie et la valorisation des initiatives locales.

## CONTACTS

### **Honoré HOUEMENOU**

Directeur de Pôle Prévention Santé  
Tél : 06 39 21 23 94  
Email : [houemenou.honorerene@croix-rouge.fr](mailto:houemenou.honorerene@croix-rouge.fr)

### **Hilda Abdoul Karim**

Cheffe d'équipe Malnutrition infantile  
06 39 27 14 69  
[hilda.abdoul-karim@croix-rouge.fr](mailto:hilda.abdoul-karim@croix-rouge.fr)

### **Pour les orientations**

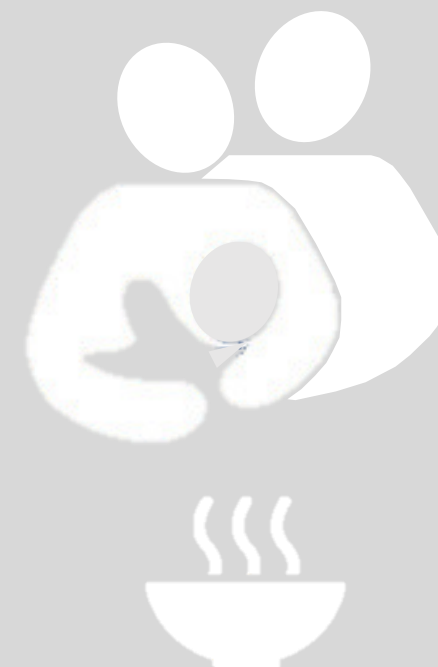
[malnutrition.mayotte@croix-rouge.fr](mailto:malnutrition.mayotte@croix-rouge.fr)

**Nord/centre**  
06 39 27 99 16

**Koungou/Kaweni**  
06 39 29 10 50

**Mamoudzou/ Petite Terre**  
06 39 40 28 72

**Sud/ Centre**  
06 39 27 02 61



## Pôle Prévention Santé

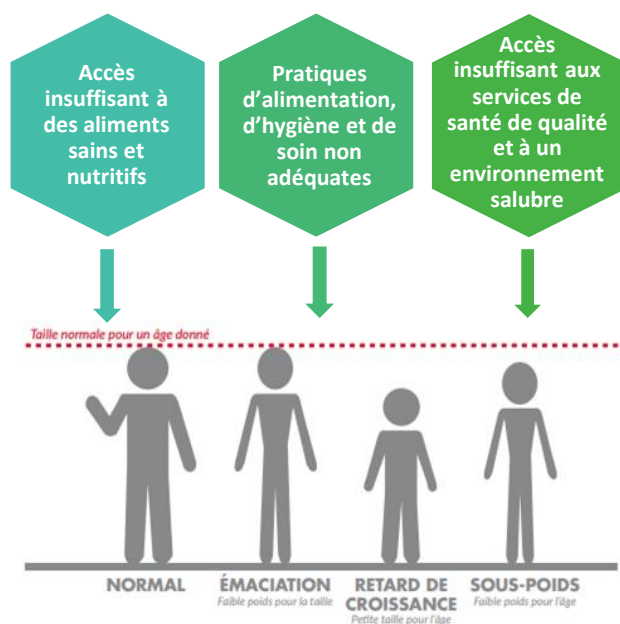
**Lutte contre la malnutrition infantile**



## La sous-nutrition infantile

D'après la définition de l'UNICEF, la sous-nutrition « résulte d'une alimentation insuffisante et de maladies infectieuses à répétition ».

Aujourd'hui il estime que plus de **3500 enfants sont en situation de sous-nutrition** sur Mayotte et la mortalité infantile est 3,8 fois plus élevée qu'en métropole.



Source : World Vision (2015), "Definitions of hunger"

### À court terme

À court terme : Mortalité, morbidité, handicap

### À moyen terme

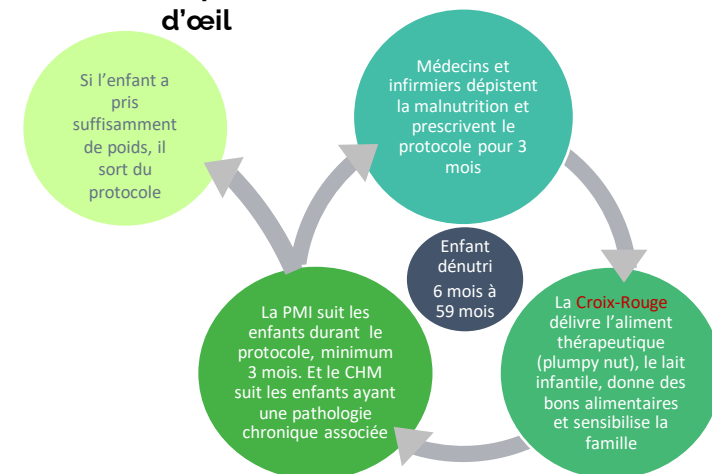
Taille adulte, capacités intellectuelles, productivité économique, aptitude à procréer, maladies métaboliques et cardiovasculaires.

*Le service de lutte contre la malnutrition infantile est né en 2018. Il travaille conjointement avec la PMI, le CHM, ainsi que des associations en santé pour repérer, dépister et accompagner les enfants en situation de sous-nutrition ainsi que leurs familles.*



## NOS ACTIVITÉS

### Le protocole en un clin d'œil



### Accompagnement paramédical des enfants sous-nutris

- ❖ Distribution d'aliments thérapeutiques (lait infantile et plumpynut)
- ❖ Distribution de bons alimentaires
- ❖ Suivi de la tendance des familles à leurs RDV médicaux

### Accompagnement des familles :

- ❖ Visite à domicile et suivi téléphonique régulier
- ❖ Ateliers de sensibilisation (Notion de malnutrition, Nutrition prénatale, hygiène, gestion du budget, contraception, accident domestique)
- ❖ Echange réguliers avec les IDE
- ❖ Focus : allaitement maternelle, diversification alimentaire

### Renforcement communautaire :

- ❖ Formation d'associations de santé de proximité au repérage d'enfants malnutris
- ❖ Formation et accompagnement de relais de proximité

### Prévention et communication :

- ❖ Formations
- ❖ Actions de sensibilisation pour la population
- ❖ Communication et échanges avec les professionnels